



TERMOSCANNER CON SUPPORTO AUTOPORTANTE REGOLABILE IN ALTEZZA

Ideati per:

- Supermercati
- Catene di negozi
- Ristoranti
- Associazioni di Categoria
- Enti Comuni
- Confcommercio
- Scuole

Soluzioni avanzate per il controllo della temperatura corporea



DySafe BTC LIGHT è il prodotto più compatto della famiglia di soluzioni per la rilevazione automatica della temperatura corporea. Progettato per essere un prodotto **Installabile ovunque** viene proposto in un'unica configurazione.

Un prodotto sofisticato a dispetto delle dimensioni, in grado di gestire varchi, allarmi, aperture di cancelli o tornelli così come interfacciarsi con le reti aziendali, utilizzando il proprio protocollo seriale per trasferire tutti i dati statistici incluse le temperature misurate.

Può essere installato facilmente da chiunque in pochi minuti ed essere disposto a diverse altezze.

Il sensore infrarosso a termopila, con l'integrazione di un chip avanzato di elaborazione dati, è estremamente preciso con una precisione di +/- 0,2 °C.

Vantaggi:

- Misurazione completamente automatica
- Tempo di misurazione veloce: si possono gestire fino a 50 persone/minuto
- Nessun contatto e nessuna possibilità di contaminazione incrociata
- Segnalazione acustica e visiva per temperatura fuori range
- Display digitale ad alta visibilità

La linea DySafe BTC

DySafe BTC (Body Temperature Control) è la famiglia di soluzioni per la rilevazione automatica della temperatura corporea.

Sono dispositivi totalmente automatizzati, non richiedendo la presenza di alcun operatore: quando viene rilevata una temperatura corporea eccessiva, lo strumento emetterà un segnale acustico e visivo di allarme comandando opzionalmente una porta od un cancelletto.

La modularità della famiglia DySafe BTC consente di integrare moltissimi optional potendo comunicare con tutte le reti aziendali.

I prodotti DySafe BTC sono la miglior soluzione per rispettare le linee guida del Protocollo condiviso di Regolamentazione delle misure per il contrasto e il contenimento della diffusione del virus negli ambienti di lavoro.

Il controllo della temperatura avviene ai sensi della disciplina privacy vigente: UE/2016/679 (GDPR).

Modalità di funzionamento

Avvicinando la fronte allo strumento, la misurazione avverrà automaticamente.

Nel caso in cui venga rilevata una temperatura corporea fuori dal range impostato (es. 37,5°C) lo strumento emetterà un segnale acustico e visivo di allarme.

Specifiche tecniche

Tipo	Sensore ad infrarossi
Range Temperatura corporea	32.5°C - 42°C
Consumo di Energia	Circa 1W
Specifiche Ambientali di Utilizzo	5°C - 45°C con Umidità relativa < 80%
Alimentazione	220 VAC
Tempo di misurazione	0.5 - 1 sec.
Precisione	± 0.2°C
Misurazione T. ambiente	Sensore dedicato
Allarme	Allarme acustico e luminoso in caso di temperatura corporea fuori range

Optional

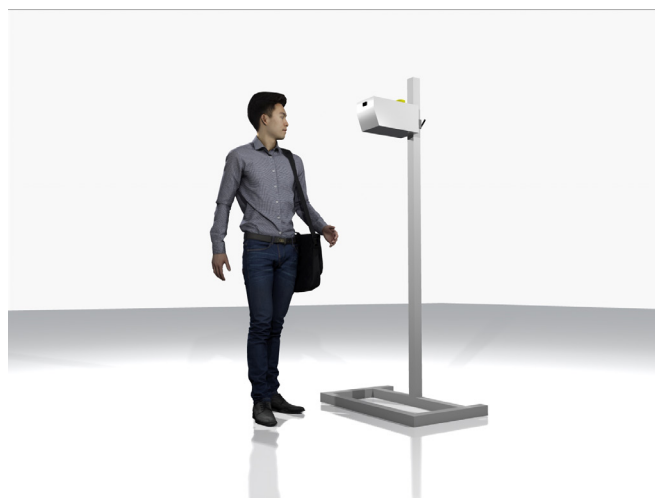
Data Output	Software e trasmissione dati con protocollo RS485
-------------	---



Con riserva di modifiche e miglioramenti.

RIVENDITORE: ALBERTINI SRL

SUPPORTO AUTOPORTANTE REGOLABILE IN ALTEZZA



Il supporto è costruito con tubolare in acciaio verniciato di colore bianco con la possibilità di spostamento verticale dell'apparecchio digitale di misurazione, per garantirne l'utilizzo sia ai bambini che alle persone in sedia a rotelle.

Prezzi:

Dy Safe Light €. 330,00 + iva

Supporto regolabile in altezza €. 198,00 + iva